

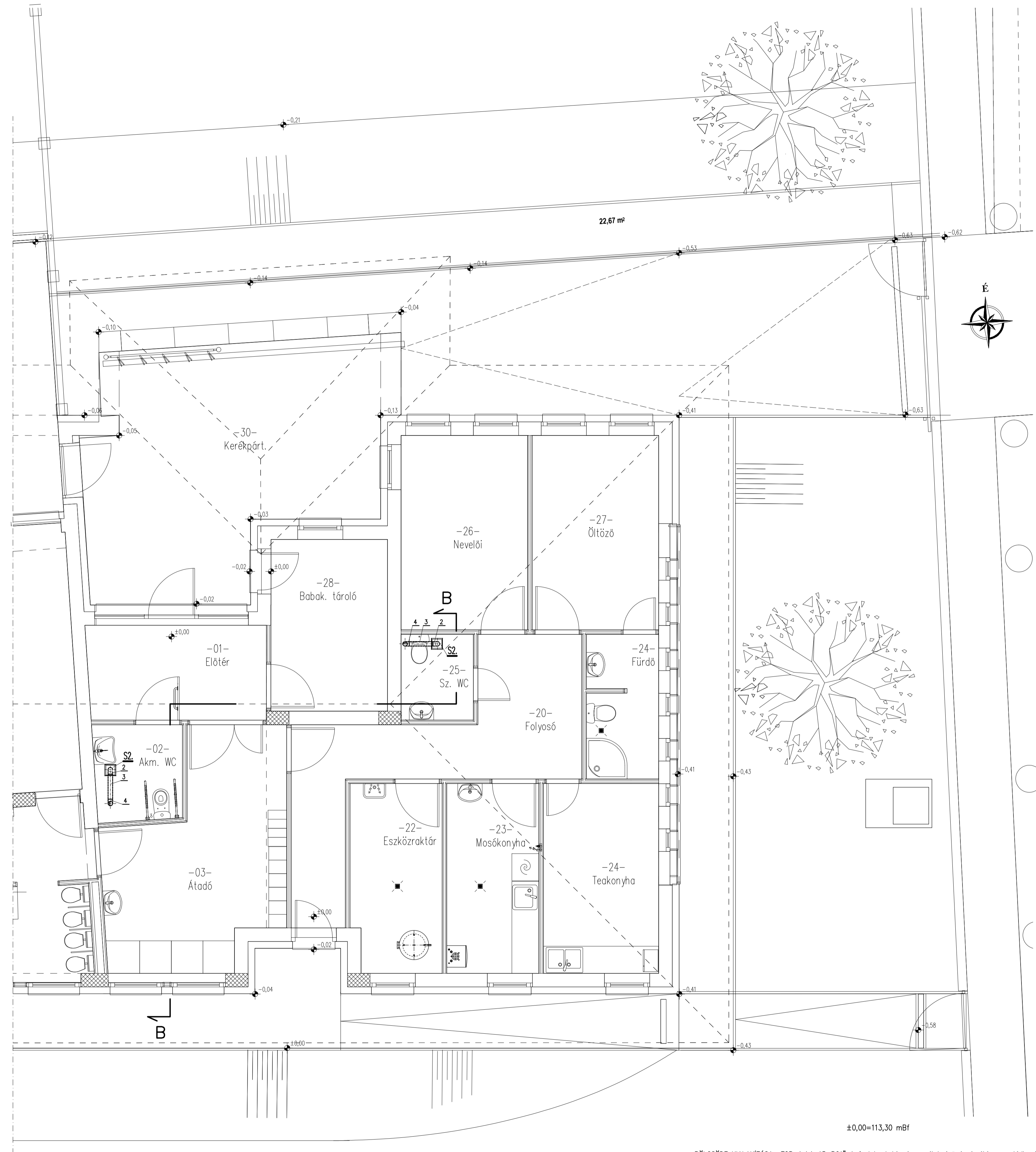
SZELLŐZÉS DARABJEGYZÉK					
elem jele	db	megnevezése	mérete	típus	gyártó
1	1,0	fm Flexbítés cső	NA100	SRFC	Lindab Kft.
2	5	90°-os könyökidom	NA100	BKU	Lindab Kft.
3	13,0	fm Egyenes lemezcső	NA100	SR	Lindab Kft.
4	5	Előgazó T-idom	NA100	TCPU	Lindab Kft.
5	4	Végezáró	NA100	EPF	Lindab Kft.
6	4	Univerzális talp átömlő	NA100	UDPLOOR	Helios
7	4	Kilüvelő	NA100	DHI00R	Helios
8	1	Idomkapcsoló	NA100	MF	Lindab Kft.

S1 - ELSZÍVÓ VENTILÁTOR	
Típus	MiniVent M1/100 F
Elszívás	60 m ³ /h, Δp _{stat} =32 Pa
U/P _{max}	230 V / 9 W
Kivétel	páratartalom érzékelővel
Szükséges	1 db
Forgalmazó	KAMLEITHNER Hungária Kft.

S2 - ELSZÍVÓ VENTILÁTOR	
Típus	MiniVent M1/100 P
Elszívás	60 m ³ /h, Δp _{stat} =32 Pa
U/P _{max}	230 V / 9 W
Kivétel	jelenlét érzékelővel
Szükséges	4 db
Forgalmazó	KAMLEITHNER Hungária Kft.

MEGJEGYZÉS

-A padlászterben szerelt légtechnikai vezetékeket 19 mm vtg. zártcellás (Kalex ST) hőszigeteléssel kell ellátni.



BÖLCSŐDE KIALAKÍTÁSA TOP-1.4.1-15-B01" A foglalkoztatás és az életminőség javítása, családbarát csaldóbarát munkaadókat segítő intézmények, közszolgáltatások fejlesztésével" pályázat keretében.

ENERGO-TALLER XFT, 3508 Miskolc, Tallér u. 7. tel:06/9994-900 email: energotaller@gmail.com					
Hely:	3562 Onga, Bem apó utca 44. (hrs.:1013)		Datum:	2018.05.	
Megnevezés:	BÖLCSŐDE KIALAKÍTÁSA		Munkaszám:	1:50	
Előadó:	Onga Város Önkormányzata		Rajzszám:	Gsz-1	
Tárgy:	SZELLŐZÉS		Munkaszám:	07/18	
Rajzok:	Szilágyi Zsolt	Tervező:	Szilágyi Zsolt	Rajzszám:	Gsz-1
Tervezői jogkörök száma:	6-05-0288				