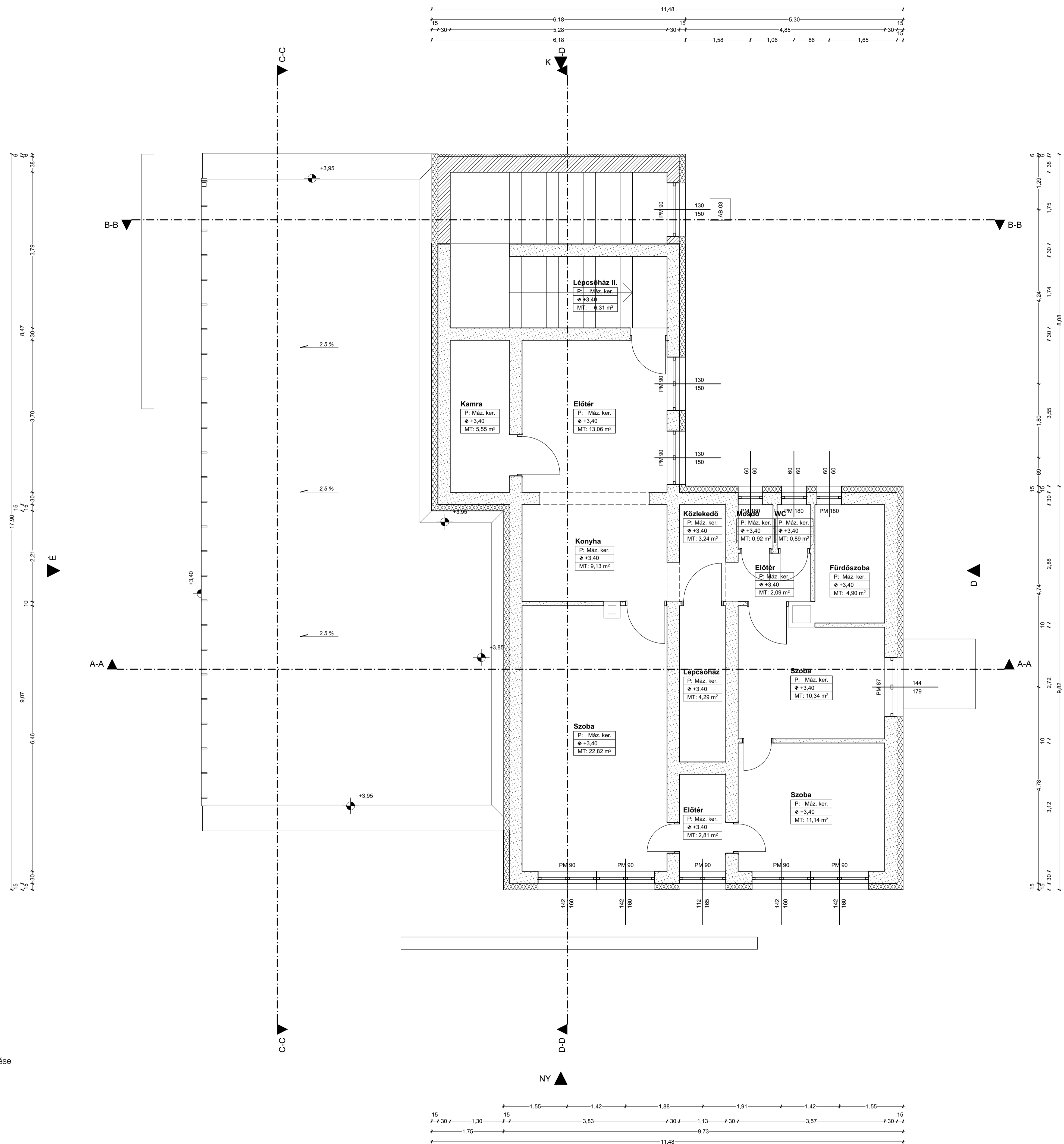
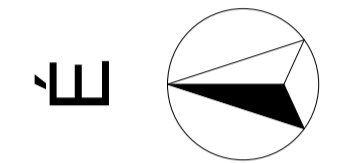


# KIALAKÍTANDÓ EMELETI ALAPRAJZ

M=1:50



### JELMAGYARÁZAT

- Meglévő szerkezetek
- Új kézi falazóelemes szerkezetek
- Új kézi falazóelemes szerkezetek
- Új szerkezet hőszigetelése
- Meglévő szerkezet utólagos hőszigetelése

<b>ÁZSIÓ 2000 KFT. 3780 Edelény, József Attila u. 12.</b>			
FELELŐS TERVEZŐ: <b>VISZOKI CSABA É-05-0172</b>		RAJZNEV: <b>Em. Alaprajz</b>	
TERV MEGN: Fogorvosi rendelés és védőnői tanácsadó kiváltó terve	RAJZSZÁM: <b>Ek-18-40-03</b>		
ÉPÍTETŐ: Onga Város Önkormányzata 3562 Onga, Rózsa utca 18.	TERVEZŐ MUNKATÁRS: <b>SZERKESZTŐ</b>		
ÉPÍTÉLYE: 3562 Onga, Rózsa utca 18. HRSZ: 171/3	DATUM: <b>2018.12.</b>	MÉRÉTBARÁNY: <b>1:50</b>	